

# Урок 37. ПРАКТИЧНА РОБОТА № 5 «ПОРІВНЯННЯ БУДОВИ СКЕЛЕТІВ ХРЕБЕТНИХ ТВАРИН»

Дата \_\_\_\_\_

Клас \_\_\_\_\_

## Цілі уроку:

- **освітня:** провести порівняння будови скелетів хребетних тварин, які належать до різних груп;
- **розвивальна:** розвивати вміння зіставляти і робити висновки, аналізувати інформацію і використовувати здобуті раніше знання;
- **виховна:** виховувати поважне ставлення до всієї природи взагалі та світу тварин зокрема.

**Обладнання й матеріали:** колекції, рисунки, фотографії і моделі скелетів різних груп хребетних тварин.

**Базові поняття і терміни уроку:** хребетні тварини, опорно-рухова система, скелет, кістки, суглоби, череп, хребет, кінцівки, хвіст.

**Тип уроку:** закріплення знань.

## Хід уроку

### I. ОРГАНІЗАЦІЙНИЙ ЕТАП

### II. АКТУАЛІЗАЦІЯ ОПОРНИХ ЗНАНЬ І МОТИВАЦІЯ НАВЧАЛЬНОЇ ДІЯЛЬНОСТІ УЧНІВ

#### Питання для бесіди

- ♦ Навіщо тваринам потрібен скелет?
- ♦ Яку будову має опорно-рухова система кишководорожничних?
- ♦ Яку будову має опорно-рухова система кільчаків?
- ♦ Яку будову має опорно-рухова система членистоногих?
- ♦ Яку будову має опорно-рухова система молюсків?
- ♦ Які частини опорно-рухової системи забезпечують політ у комах?

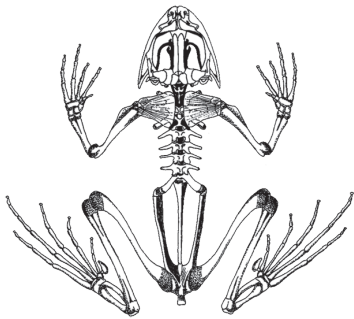


Рис. 34. Скелет жаби

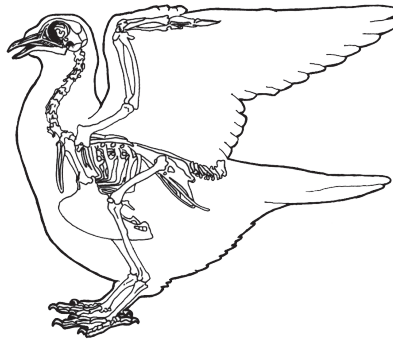


Рис. 35. Скелет птаха

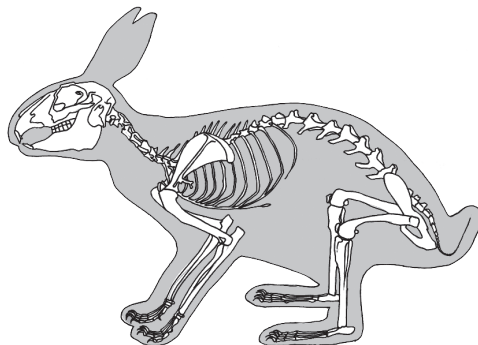


Рис. 36. Скелет ссавця

### III. ВИКОНАННЯ ПРАКТИЧНОЇ РОБОТИ

#### Тема роботи. Порівняння будови скелетів хребетних тварин

**Мета:** ознайомитись з особливостями будови скелета хребетних тварин, які належать до різних груп.

**Обладнання та матеріали:** скелети хребетних тварин або їхні муляжі, плакати або слайди презентації із зображеннями будови скелету різних хребетних, підручник, зошит.

#### **Хід роботи:**

1. Використовуючи скелети тварин або їхні муляжі, зображення та матеріал підручника, ознайомтеся із особливостями будови скелету риб. Запишіть ці особливості у відповідні графи таблиці.
2. Використовуючи скелети тварин або їхні муляжі, зображення та матеріал підручника, ознайомтеся із особливостями будови скелету амфібій. Запишіть ці особливості у відповідні графи таблиці.
3. Використовуючи скелети тварин або їхні муляжі, зображення та матеріал підручника, ознайомтеся із особливостями будови скелету рептилій. Запишіть ці особливості у відповідні графи таблиці.
4. Використовуючи скелети тварин або їхні муляжі, зображення та матеріал підручника, ознайомтеся із особливостями будови скелету птахів. Запишіть ці особливості у відповідні графи таблиці.
5. Використовуючи скелети тварин або їхні муляжі, зображення та матеріал підручника, ознайомтеся із особливостями будови скелету ссавців. Запишіть ці особливості у відповідні графи таблиці.

Таблиця для заповнення

Група хребетних	Особливості будови черепа	Особливості будови скелета кінцівок	Особливості будови хребта
Риби			
Амфібії			
Рептилії			
Птахи			
Ссавці			

#### 6. Формулювання висновків

Сформулюйте висновки практичної роботи, у яких укажіть, які особливості будови скелета є характерними для різних класів хребетних тварин.

### IV. ДОМАШНЄ ЗАВДАННЯ

Вивчити відповідний матеріал із підручника.